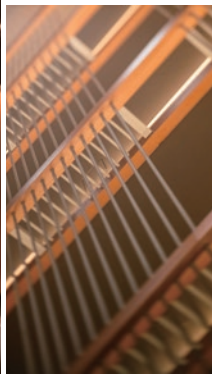
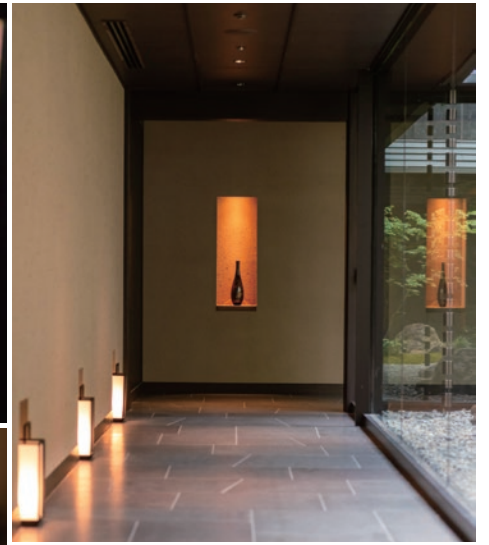




Welcome

Hotel Information





Kyoto SYNAPSE - 巡る想い、織りなす時間

「京都SYNAPSE (シナプス)」をコンセプトに歴史と現代、伝統と革新が交差する空間で、京都の新たな魅力にあふれたご滞在をお楽しみください。

ヒルトン京都でいつまでも記憶に残るご滞在を

京都駅から車で約15分。市内中心部「河原町三条」に位置し、先斗町や祇園も徒歩圏内。主要観光地にも近接する大変利便性の良い立地です。4つのレストラン、多彩なシーンに対応する宴会場・会議室、スパや屋内プールを有しヒルトンならではのおもてなしでお客様をお迎えいたします。



ご宿泊

40㎡の広々としたゲストルーム。
京都の伝統的な美しさを
随所に散りばめた空間で
快適なご滞在を

お食事

国際色豊かなメニューに
京都のエッセンスを取り入れた
ビュッフェ、京都を一望する
ルーフトップバーで
五感を満たす食体験を



アクセス便利なロケーション

最寄駅 京都市営地下鉄東西線「京都市役所前」駅より徒歩約2分
京阪本線「三条」駅より徒歩約4分
阪急電鉄京都本線「京都河原町」駅より徒歩約10分



ホテルについて

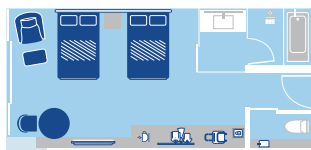
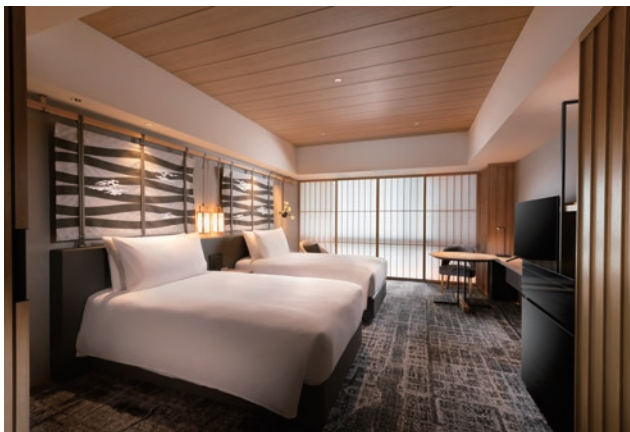
チェックイン：15:00 チェックアウト：11:00
客室数 全313室（5カテゴリー 16タイプ）全館禁煙
ゲストルーム：40㎡
デラックスルーム：40㎡
プレミアムルーム：52㎡
エグゼクティブルーム：40㎡
スイートルーム：80㎡～121㎡
コネクティングルーム：28組（グループのご利用等にも対応いたします。）
エレベーター 計4基 非常口 各フロア2か所
2レストラン・1カフェバー・1ルーフトップバー（季節営業）
フィットネスセンター・スパ・屋内プール・ルームサービス
1宴会場・1会議室（分割可能）
駐車場：約47台 有料
駐輪場：25台 有料
客室内インターネット利用可（有料）

GUEST ROOM

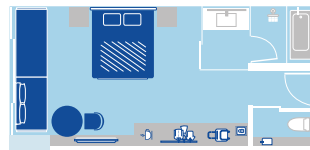
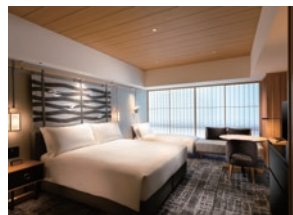
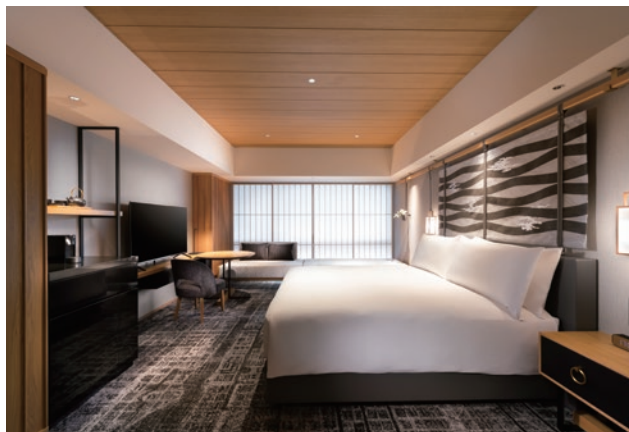
客室は40㎡のスタンダードルームから121㎡のスイートルームまで、全16タイプをご用意。55インチのTV、ネスプレッソのコーヒーマシン、独立バスルームを完備し、寛ぎのひとときを提供します。コネクティングルームやアクセシブルルームなど多様なニーズにも対応いたします。

2階～7階に位置するゲストルーム。キングタイプは3名様までご宿泊が可能。
客室の一部はコネクティングルームとしてもご利用いただけます。

ツインゲストルーム (40㎡) ベッドサイズ 120×200cm



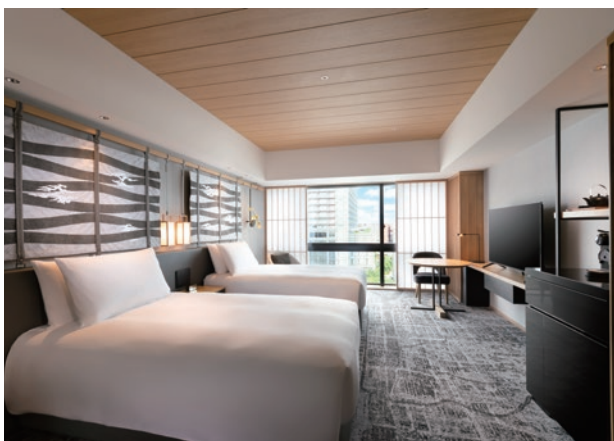
キングゲストルーム (40㎡) ベッドサイズ 180×200cm



※エキストラベッド利用例

高層階・特別フロアに位置。上品な和のデザインが美しい空間と専用ラウンジで特別な京都ステイを満喫していただけます。

エグゼクティブルーム (40㎡) [8F-9F] ツイン/キング

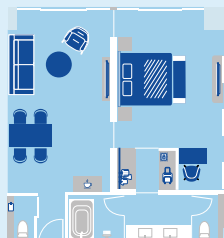


SUITE ROOM

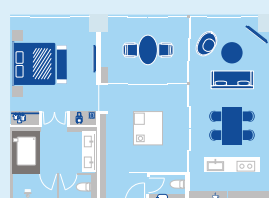
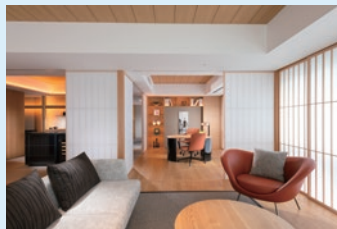
和の愉しみを伝える“おもてなしスペース”を備えた特別なスイート。
キング京都スイート (121㎡)



キングデラックススイート (80㎡)



キングプレミアムスイート (120㎡)



※レイアウトは2タイプ共通です。

FACILITIES



エグゼクティブラウンジ [9F]

エグゼクティブルーム・スイートルームにご滞在のお客様専用ラウンジです。京都の町屋をイメージした居心地の良い空間で、ゲストリレーションズオフィサーがご滞在をサポートいたします。四季の美しい坪庭を愛でながら、充実した朝食やリフレッシュメント、イブニングカクテルなど、お食事やお飲み物も無料でお楽しみください。

営業時間 7:00~21:00 (全78席)

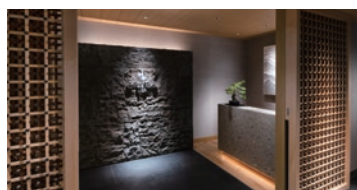
ご朝食 —— 7:00~10:30 リフレッシュメント —— 10:30~17:00 イブニングカクテル —— 17:30~19:30

※19:30~Closeまではリフレッシュメントを提供/全席終日禁煙/プライベートチェックイン・チェックアウト対応

[B1F]

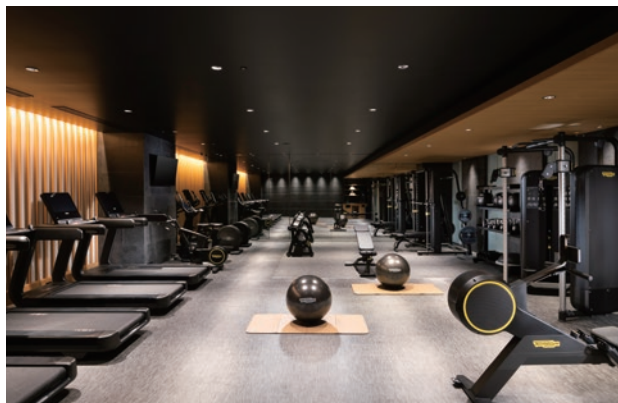
エフォリア スパ スパ “eforea SPA” (10:00~21:00 最終受付19:30)

国内初となるHiltonのスパブランド。落ち着いた空間で、心身を癒やす至福のSPAトリートメントをお楽しみください。オリジナルのトリートメントオイルには、京都の天然素材から生まれた精油を使用。日常を忘れる本格的なスパ・ジャーニーをご体験ください。



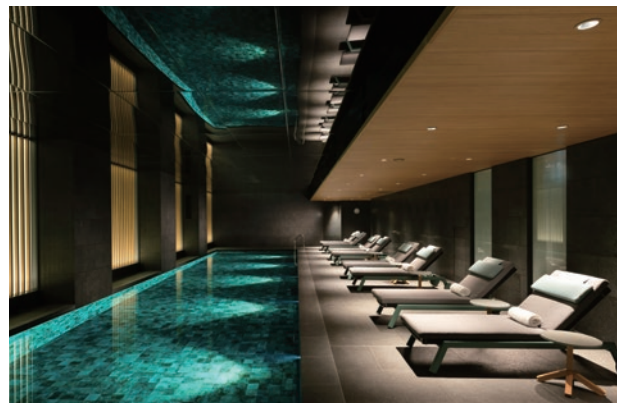
フィットネスセンター (24時間)

フィットネスセンターには「テクノジム」社製の最新のトレーニング機器を完備。気持ちいい汗をかいて、リフレッシュするのに最適な空間です。[宿泊者限定]



屋内プール (6:00~22:00)

全長18m、水深1.2mの温水プール。静謐な空間でリラックスした時間をお過ごしください。[宿泊者限定]



※営業時間は変更となる場合がございます。

RESTAURANTS&BARS

4つのレストラン&バーでは、ブレイクファーストからパーティタイムまで多彩なメニューがお楽しみいただけます。京都の四季を感じながら、ここだけにしかないひとときをご堪能ください。



Téori

【1F】

オールデイダイニング

テオリ
【Téori】

ブレイクファーストからランチ、ディナーまで、国際色豊かなメニューに京都のエッセンスを取り入れたビュッフェとアラカルトをご用意。オープンキッチンを中心に活気溢れる店内で、シェフの手で紡がれる贅沢な味わいをご堪能ください。(120席)



7 | EMBERS

【1F】

レストラン

セブン・エンバース
【7 EMBERS】

火の持つ魅力と地中海料理のインスピレーションを融合させたスペシャリティーレストラン。居心地の良い空間で、食材の香りや火の美しさとともに彩り豊かで奥深い料理の数々をお楽しみいただけます。(64席)



LATTICE LOUNGE

【1F】

ロビーラウンジ & バー

ラティース ラウンジ
【LATTICE LOUNGE】

京都の織物に着想を得た格子状の吹き抜けが美しいウェルカムラウンジ。京都の老舗「小川珈琲」のブレンドや軽食をはじめ、オリジナルのアフタヌーンティーもご提供。イブニングタイムには、バーとして静寂で特別な時間をお届けします。(54席)



CLOUD NEST ROOFTOP BAR

【屋上】

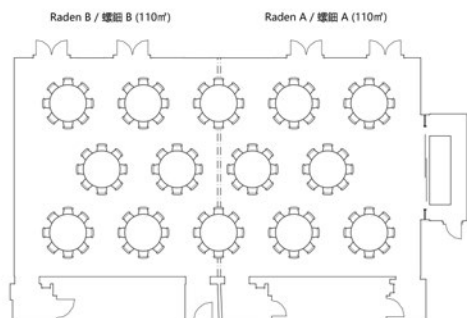
ルーフトップバー

クラウドネスト・ルーフトップバー
【CLOUD NEST ROOFTOP BAR】

街の喧騒から離れた隠れ家のような雰囲気の中、空間を囲む京都の自然、移りゆく時間と情景を楽しむ特別なルーフトップバーです。ホテルメイドのフードメニューと厳選されたドリンクやカクテルをどうぞ。(72席/季節営業)

MEETINGS&EVENTS

国際会議やビジネスミーティング、少人数の食事会など、お客様のご要望に合わせた様々な形でのご宴会の提案が可能です。全ての宴会場は地下2階に位置し、ロビーから直通エスカレーターでスムーズに会場へ。約165㎡のホワイエスペースを含む全フロア貸し切りも可能。経験豊富なスタッフが心を込めてサポートいたします。



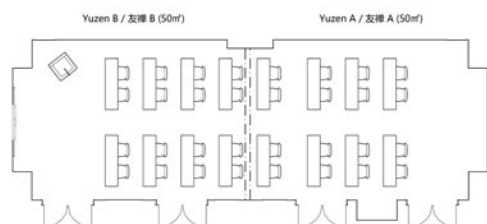
ボールルーム「螺鈿 (RADEN)」(220㎡)

最先端のAV機器、大型LEDモニターと照明設備を備えた、天井高約5m、華やかで開放的な空間は2分割でのご利用も可能です。ライブキッチンスペースを宴会場に併設しており、シェフによるライブクッキングもお楽しみいただけます。

フロア	宴会場名	㎡数	坪	高さM	着席	立食	スクール2名掛	シアター
地下2階	螺鈿 全	220	66.5	5.0~5.3	117	200	96	200
	螺鈿 A	103	31.1	5.0~5.3	45	70	48	120
	螺鈿 B	103	31.1	5.0~5.3	45	70	48	120
	ホワイエ	163	49.3	5.3~5.4		110		

ミーティングルーム「友禪 (YUZEN)」(100㎡)

「螺鈿」の向かいに位置する天井高約3mのミーティングルーム。2分割での利用も可能で、各種会議やセミナー、研修や面接会場にも最適です。音響機器と2つのモニターを備え、フロア貸し切り時にはボールルームの控え室として等フレキシブルにご利用いただけます。



フロア	宴会場名	㎡数	坪	高さM	着席	立食	スクール2名掛	シアター
地下2階	友禪 全	100	30.2	3.5~3.8	45	70	40	112
	友禪 A	43	13.0	3.5~3.8	18	30	16	48
	友禪 B	43	13.0	3.5~3.8	18	30	16	48
	ホワイエ	163	49.3	5.3~5.4		110		

ACCESS アクセス

バス・電車の場合

■JR京都駅より

- ・京都市バス 4、5、7、205系統 バス停「河原町三条」から徒歩約2分
- ・京都駅より市営地下鉄烏丸線(国際会館行き)で「烏丸御池」駅へ。市営地下鉄東西線(六地藏行き)に乗り換え、「京都市役所前」駅で下車。駅より徒歩約2分

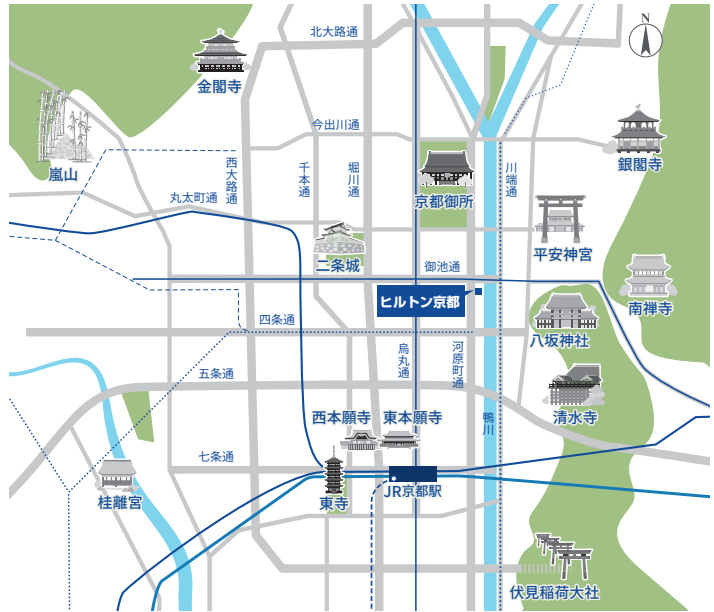
■空港からJR京都駅までのアクセス

- ・関西国際空港(KIX)からJR関空特急「はるか」にてJR京都駅まで所要時間約80分
- ・大阪国際空港(伊丹空港)(ITM)から空港リムジンバスにて京都駅八条口まで所要時間約50分

お車の場合

■伊丹空港方面より

- ・JR京都駅烏丸中央口よりタクシーで約15分
- ・名神高速道路「京都南」ICより車で約20分





DBJ Green Building 2024 Plan

DBJ Green Building 認証

日本政策投資銀行が、環境社会への配慮が優れた不動産を認証する「DBJ Green Building 認証」において、国内トップクラスの卓越した「環境・社会への配慮」がなされた建物として認証されました。

hiltonkyoto.co.jp | hiltonkyoto.com
 ヒルトン京都 | 〒604-8006 京都市中京区下丸屋町416番地
 HILTON KYOTO | 416 Shimomaruyacho | Nakagyo-ku | Kyoto | 604-8006 Japan
 T: +81(0)75 212 8007 | F: +81(0)75 212 8027 | E: ITMHI_Info@hilton.com



ホテルの最新情報は
こちらから